

## Formulaire de demande pour une chambre en résidence

Nous disposons désormais d'un nouveau logiciel de gestion, lequel facilitera grandement notre travail ainsi que vos démarches.

Toutefois, il est important de préciser qu'il s'agit d'un logiciel normalisé pour les baux locatifs réguliers et que nos possibilités d'adaptation sont limitées.

Nous vous invitons donc à prendre connaissance du **procédurier** afin de bien identifier les informations essentielles à inscrire, ainsi que celles qui le sont moins.

À titre informatif, la période de dépôt des demandes s'étend **du 1er mars à midi au 30 avril à midi**. Vous recevrez, **au plus tard le 10 mai**, un courriel indiquant le statut de votre demande.

À compter du **15 mai**, vous recevrez un courriel pour la signature de votre **bail électronique**. Vous disposerez alors de **7 jours** pour le signer; à défaut, la place sera automatiquement libérée. Une réassignation progressive sera effectuée à partir de la **liste d'attente**, au fur et à mesure que des chambres se libéreront.

Veuillez également noter qu'**une fois le bail signé, des frais s'appliqueront en cas d'annulation ultérieure**.

NANCY GAMACHE

Régisseuse générale | Entretien, Sécurité, Résidences  
Campus de La Pocatière

[ngamache@cegeplapocatiere.qc.ca](mailto:ngamache@cegeplapocatiere.qc.ca)

## Procédure



### Bienvenue!

Avant de pouvoir commencer votre candidature de location, nous devons vérifier votre adresse courriel.

Courriel

Vous recevrez un courriel avec un lien pour commencer.

[Suivant](#)

Inscrire votre adresse courriel personnelle et cliquez sur « Suivant »



### Veillez vérifier votre adresse courriel pour confirmation!

Nous vous avons envoyé un courriel avec un lien de confirmation. Veuillez cliquer sur le lien pour confirmer votre courriel afin de poursuivre la candidature.

Le courriel de confirmation peut prendre plusieurs minutes à vous parvenir.

[Réenvoyer par courriel](#)








Bonjour!

Veillez appuyer sur le bouton ci-dessous pour vérifier votre courriel et continuer avec votre candidature.

Vérification du courriel

### Avant de commencer votre candidature ....

Veillez vous assurer que vous avez toutes les informations suivantes avec vous.

-  Adresse actuelle et précédente
-  Référence du propriétaire actuel et précédent
-  Informations sur la profession actuelle
-  Preuve de revenus
-  Une pièce d'identité gouvernementale valide

Vous n'aurez pas  
besoin de toutes ces  
informations 😊



## Conditions d'utilisation

### Conditions d'utilisation - Candidats locataires

Merci de votre intérêt à remplir une demande de location. S'il vous plaît, lisez les présentes Conditions d'utilisation ainsi que notre [Politique de protection des renseignements personnels](#), puisque vous devez accepter ces documents afin d'utiliser nos services.

#### 1. Introduction

Les présentes Conditions d'utilisation régissent votre utilisation des services BUILDING STACK™ exploités par Gotham Management Inc. (collectivement

- En cliquant sur le bouton « Continuer » vous déclarez et garantisiez que vous avez lu et que vous pris connaissance des Conditions d'utilisation de Building Stack et que vous acceptez d'être lié par celles-ci. Vous déclarez et acceptez : (i) que vous avez la capacité et l'autorité pour conclure la présente entente, (ii) que vous allez vous conformer à toutes les lois canadiennes en ce qui concerne la transmission de toutes les données obtenues à partir des Services conformément aux Conditions d'utilisation, (iii) que vous n'allez pas utiliser les Services à des fins illégales, et (iv) que vous n'allez pas entraver ni perturber les réseaux connectés aux Services.

Continuer

Inscrivez le :  
**13 août 2026**

Où et quand souhaitez-vous emménager ?

\* Date d'emménagement souhaitée  
13 août 2026

\* Ville ou quartier  
La Pocatière (QC)

Inscrivez :  
**« 1 »**

Indiquez-nous ce que vous recherchez.

\* Nombre de chambres  
1

\* Nombre de salles de bains  
1

Plage de budget  
< \$1000

Avez-vous d'autres demandes ?

- Permis de fumer
- Chat autorisé
- Chiens autorisés
- Salle de sport
- Piscine intérieure
- Piscine extérieure
- Parking extérieur
- Rangement
- Laveuse
- Sécheuse
- Lave-vaisselle
- Climatisation
- Meublé
- Location courte durée
- Parking intérieur

**Ne rien sélectionner  
dans cette section**

Progression de la candidature

15%

Suivant

Informations de base Candidat principal

Le candidat principal est le contact principal pour cette candidature. Dans ce cas, ce sera vous.

Prénom

Nom

Date de naissance

jj	▼	mm	▼	aaaa
----	---	----	---	------

Téléphone mobile

 ▼	+1
---	----

Téléphone à la maison

 ▼	+1
---	----

## Adresse actuelle

Type de domicile

Inscrivez l'adresse  
de vos parents

Adresse actuelle

Numéro civique

Nom de rue

Ville

Code postal

Adresse supplémentaire

Mois vécus à cette adresse ?

 mois

Indiquez « 1 »

Combien coûte le loyer ?

 \$/mois

Indiquez « 1 »

## Emploi et Revenu

Statut d'emploi actuel

Étudiant

Revenu annuel approximatif

1

\$/an (CAD)

Indiquez « 1 »

Nom de l'école

Cégep La Pocatière

Domaine d'étude

Audioprothèse

Date prévue d'obtention du diplôme

15 mai 2027



Inscrivez une date approximative selon le domaine d'étude que vous prévoyez faire (2 ans / 3 ans)

## Documents

**Vous n'avez aucun  
documents à transmettre**


Inclure des documents supplémentaires dans cette candidature ?

Ajouter des documents supplémentaires

---

## Contacts d'urgence

Inclure un contact d'urgence (facultatif)


 Merci d'indiquer le contact d'une autre personne que vous-même, idéalement vos parents.

Ajouter un contact



 Candidature de location

CEGEP de la Pocatière  
Recherche 1 Lit - 1 Salle de bain - La Pocatière

 J'ai un garant

Oui

Non

**Garants**

Un garant garantit le paiement du loyer au nom de tous les candidats. Votre garant recevra un courriel pour confirmer ses coordonnées.

**IMPORTANT**

Si vous avez **moins de 18 ans**, vous devez obligatoirement ajouter un **garant** à votre demande, sans quoi celle-ci sera **annulée**.



**Sélectionnez « Non » à  
toutes ces questions**

### Questions Supplémentaires

A été expulsé?

 Oui  Non

A déclaré faillite?

 Oui  Non

A déjà refusé ou retenu le paiement d'un loyer ?

 Oui  Non

A été reconnu coupable d'un crime?

 Oui  Non

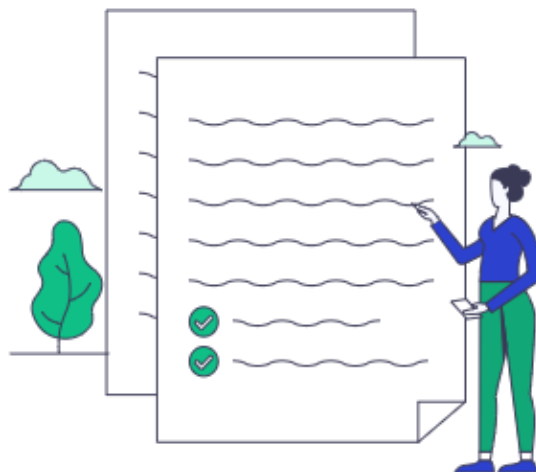
D'autres commentaires ou questions?

 Oui  Non

## Questions Supplémentaires

**Veillez compléter toutes les questions de cette section.**

**Utilisez la section « Commentaire » pour ajouter toute information que vous jugez pertinente afin de permettre au personnel de traiter votre demande adéquatement. Notamment, si vous avez une surdité (nous disposons de chambres avec dispositifs lumineux/strobes) ou un handicap physique (nous disposons de chambres à mobilité réduite).**



- Les informations que j'ai fournies dans cette demande sont exactes et j'ai répondu sincèrement à toutes les questions au mieux de mes capacités.
- Je comprends et j'accepte qu'une enquête de crédit soit effectuée sur moi lors du traitement de cette demande.
- En remplissant ce formulaire, vous consentez à ce que vos renseignements personnels soient utilisés par le personnel administratif des résidences, des services aux étudiants et de l'organisation scolaire aux seules fins de traiter votre demande d'hébergement. Ces informations ne seront en aucun cas partagées à d'autres fins sans votre consentement préalable.

[Retour](#)

[Soumettre la candidature](#)